

令和7年度 初期臨床研修医募集要項





数年来のコロナ禍により、入学当初思い描いていた学生生活とはかけ離れた事態に、様々に思い悩まれたことも多かったことと思います。そのような中でも医療を志し、困難に立ち向かおうと力を尽くす臨床医になるため努力を重ねてきた皆さんに心より敬意を表します。

当院は、「開かれた病院」、「患者さん中心の医療」、「意欲的な病院」を基本理念に100万都市仙台の中核病院としての機能を果たしてきました。信頼される利用しやすい病院として、また安全・安心な市民生活に欠くことのできない政策的医療の中心的な担い手として、市民の健康と生命を守る役割を果たしています。

それと同時に臨床研修病院としては40年あまりの経験と実績を有しており、加えて救命救急センターを併設する3次救急病院でもあることから、救急医療を通して「鑑別診断能力」「救命を含めた初期対応能力」「プライマリ・ケア能力」の獲得を目標としています。県内最多となる救急車受け入れ実績を背景に、各診療科において幅広いプライマリ・ケアの習得に十分な多数・多彩な疾患を幅広く経験することができます。

また、全科にわたり指導医数及び患者数とも充実した環境にあり、初期研修医として身につけるべき経験、知識、技術はもちろん、慢性疾患の管理や専門的な手技についても習得できることも魅力です。さらに、平成26年11月あすと長町地区への移転に伴い、新たな政策的医療としてNICUの新設や身体合併症精神科救急医療の提供とともに、救命救急医療や災害時医療、感染症対策を更に充実させ、これまで以上に多様な症例を経験できる体制を整えています。

また、研修期間を快適なものとするため、敷地内に院内保育所やレストラン、研修医実習室等が入る厚生棟と、研修医宿舎棟を配しています。

このように、ソフト・ハード両面が整った当院での初期研修は、必ずや充実したものになることでしょう。研修すべき項目が多く楽ではないかもしれませんが、当院での2年間の研修を経験したあかつきには、医師としての基礎的素養、また人間としての幅を広げることができるかと確信しています。多くの仲間と切磋琢磨しながら、それぞれの個性を生かした研修医生活を送っていただきたいと思っています。

末筆になりますが、皆さんが納得できる臨床研修病院とマッチングできることを心より応援しております。当院もその一助となることができましたら幸いに存じます。

是非、来年の4月にお目にかかりましょう。

仙台市病院事業管理者 **奥田 光崇**

■ 病院の概要



- (1) 病院名 仙台市立病院
- (2) 管理者 仙台市病院事業管理者 奥田 光崇
- (3) 病院長 渡辺 徹雄
- (4) 所在地 宮城県仙台市太白区あすと長町一丁目1番1号
- (5) 延床面積 病院本館 52,286 m², 厚生棟 1,364 m², 研修医宿舎棟 2,150 m²
- (6) 高さ/階層 55.25m/地下1階, 地上11階, 塔屋1階
- (7) 構造 RC造(病院本館は免震構造), 屋上ヘリポート設置
- (8) 病床数 525床

(内訳) 一般病床: 467床

うち救命救急センター40床

(ICU・CCU16床, HCU・一般24床)

精神病床: 50床

感染症病床: 8床

- (9) 診療科目 26科

内科, 呼吸器内科, 消化器内科, 循環器内科, 腎臓内科, 脳神経内科,
血液内科, 糖尿病・代謝内科, 感染症内科, 外科, 心臓血管外科,
脳神経外科, 整形外科, 形成外科, 精神科, 小児科, 皮膚科, 泌尿器科,
産婦人科, 眼科, 耳鼻いんこう科, 放射線科, 病理診断科, 歯科口腔外科,
麻酔科, 救急科 (院内標榜/総合診療科, 新生児科, リエゾン精神科)



(10) 診療科ごとの医師数, 患者数等

診療科名	内	呼吸	消化	循環	腎内	脳内	血液	糖代	感染	外	心外	脳外	整形	
医師数		6	7	10	3	3	4	3	1	10	4	3	5	
うち指導医数		4	5	9	1	1	1	2	1	10	3	1	4	
入院患者数/日	1	20	37	36	9	25	29	3	0	37	10	12	36	
外来患者数/日	7	23	80	63	23	18	45	50	1	86	16	23	53	
診療科名	形成	精神	小児	皮膚	泌尿	産婦	眼	耳鼻	放射	病理	救急	歯	麻酔	合計
医師数	3	5	7	2	4	11	2	4	3	2	6	2	10	120
うち指導医数	2	2	5	1	2	8	1	2	1	1	5	-	6	78
入院患者数/日	3	14	28	3	16	40	2	10	-	-	29	4	0	404
外来患者数/日	18	14	72	32	45	85	34	38	32	-	9	41	25	933

※医師数(含指導医)は, 令和6年4月1日現在。その他は令和5年度実績。

(11) 救命救急センター診療実績

3次救急医療機関として, 仙台市内外から多くの救急車, 救急患者を受け入れています。県内トップの救急車受入れ実績を背景に, 各診療科において幅広いプライマリ・ケアの習得に充分な多数・多彩な疾患を幅広く経験することができます。

また, 敷地内に救命救急ステーション(消防局)を併設し, 連携してドクターカーを運用している他, 小児科の1次救急施設である「仙台市夜間休日こども急病診療所」(公益財団法人仙台市救急医療事業団)を併設し, 2次救急以上を対応する当院とのワンストップ小児救急体制を実施しています。

◎診療内容(令和5年4月~令和6年3月)

	年間件数	1日平均
救急外来受診患者	15,561名	42.6名
入院患者	6,023名	16.5名
救急車搬送	8,386名	23.0名



■ 研修プログラムについて

～「人財」こそが我が病院の「財産」、
人財育成を通じて地域医療に貢献する～

1 令和7年度初期臨床研修プログラム概要

- (1) 救急医療を通して「鑑別診断の能力を獲得する」, 「救命を含めた初期治療の能力を獲得する」, 「プライマリ・ケア能力を獲得する」ことを目標としています。
- (2) 1年目は内科系診療科の他に, 外科, 小児科および麻酔科の研修に充て基礎的手技及び知識の修得期間としています。
- (3) 2年目は1年目の基礎修練の応用期間と位置付けています。必修科目の救急, 地域医療, 産婦人科, 精神科および一般外来の他に, 29週を自由選択(夏期休暇等の期間を含む)としています。

2 プログラムの内容

- (1) プログラム名 仙台市立病院医師臨床研修プログラム
- (2) 定員 1年次 17名
- (3) プログラム責任者 医療管理監 八木 哲夫
- (4) 研修スケジュール

【1年目】 順不同 ※一部, 2年目上期にかけての研修となる。

30 週	7 週	7 週	7 週
内科系診療科*	麻酔科	外科*	小児科*

【2年目】 順不同

12 週	4 週	4 週	4 週	29 週
救急* (内病棟3週)	地域 医療	産婦 人科	精神科	自由選択(夏期休暇等も含む)

*: 内科系診療科・外科・小児科の計44週のうち, 一般外来研修を4週分行う。

救急*: 上記に加え, 休日直業務を月1回, 2年間で約20日を救急4週分とする。

- (5) 研修協力病院・研修協力施設

<研修協力病院>

研修分野【精神科】

病 院 名：宮城県立精神医療センター, 国見台病院

<研修協力施設>

研修分野【地域医療】

施設名：岡部医院仙台，羽二生クリニック，光ヶ丘スペルマン病院，宏人会木町病院，JR 仙台病院，塩竈市立病院，公立黒川病院，土橋内科医院，仙台往診クリニック，イムス明理会仙台総合病院，M&T 在宅クリニック

研修分野【地域保健】

施設名：宮城県対がん協会がん検診センター，宮城県赤十字血液センター

3 研修評価

研修医は，PG-EPOC を用いて研修を受けた科毎に「到達目標」に基づいて研修評価表により自己評価を行います。その後，指導医が研修評価を行います。

4 修了の認定

2年間の研修修了時に，研修管理委員会において各研修医の研修到達度，各評価により総合的評価を行い，修了の可否を決定します。

5 初期研修終了後の進路

2年間の初期研修終了後の進路については，研修医の自主性に任せます。専攻医として，当院で研修を継続することもできます。

※ 新専門医制度に関して，当院では，内科，救急科の2領域で専門研修プログラムの認定を受けています。その他の診療科においても，他病院の研修プログラムの連携施設になっておりますので，そちらを通じて研修を継続することが可能です。

★初期研修医のひとこと★

当院には個性的なキャラクターを持った研修医が集まっており，東北地方出身者や東北各県の大学出身者を中心に，中には関西地方や九州地方，そして海外の大学出身者など，みんなで和気あいあいと，切磋琢磨しながら研修医生活を送っています。個性豊かな同期や親身な先輩に相談しつつ，上級医からも熱心な指導を受けながら，充実した研修医生活を過ごしています。

当院は救命救急センターを併設する3次救急病院として多くの患者を受け入れており，内因性疾患に加え外傷や小児疾患等，多彩な症例を経験することができます。2年間の研修を終える頃には多様な疾患に対応できる実践力が確実に身に付くと実感しています。研修医宿舎も敷地内に完備されており，共有スペースで仲間と楽しい時間を過ごし，心身ともにリフレッシュして日々の研修に臨むことができます。ぜひ一緒に充実した研修医生活を送りましょう。

■ 募集要項

- 1 募集人員 1年次 17名（予定）
- 2 応募資格 令和7年春に医師免許取得見込みで、医師臨床研修マッチングに参加される方
- 3 研修期間 令和7年4月1日から令和9年3月31日までの2年間
- 4 選考方法等 ※選考試験内容の変更時は当院ホームページ_初期研修医募集ページ
（<https://hospital.city.sendai.jp/recruit/syoki.html>）に掲載しますので、随時ご確認ください。（急遽変更する場合がありますので選考前日には必ずご確認ください。）

(1) 選考方法 面接（対面）

(2) 選考日と応募受付期間

選考日	応募受付期間
8月3日（土）	7月1日（月） ～ 7月22日（月） 必着
8月5日（月）	
8月8日（木）	
8月17日（土）	7月1日（月） ～ 8月5日（月） 必着
8月19日（月）	
8月21日（水）	
8月31日（土）	7月1日（月） ～ 8月19日（月） 必着
9月4日（水）	

※上記選考日から第1希望と第2希望を選択してください。受付期間が過ぎた日程は選択できません。

※応募人数を加味し、希望する選考日の内いずれかの日程で決定します。平日の選考を中心とする予定ですので予めご了承ください。

※一つの選考日に応募者が集中した場合、希望日以外の選考日に変更をお願いすることがありますので、その場合は可能な限りご協力ください。

※集合時刻等については、選考日ごとに受付期間終了後にお知らせいたします。

なお、希望する選考日の内いずれか早い日程の5日前までに案内が届かない場合は、お問い合わせください。

(3) 選考会場 仙台市立病院内

- (4) 応募書類
- ① 臨床研修申込書（所定様式1） ※手書き願います
 - ② 履歴書（所定様式2） ※手書き願います
 - ③ 志望動機及び志望診療科（別紙） ※データ入力とします
 - ④ 卒業見込証明書

(5) 応募方法

申込は、郵送（「簡易書留」等の確実な方法）によってのみ受け付けます。
封筒の表に「研修医応募書類」と朱書きして、下記あて応募書類をお送りください。
受付期間中必着です。選考結果を医師臨床研修マッチングに登録し、その結果により採用を内定します。

〒982-8502 仙台市太白区あすと長町一丁目1番1号 仙台市立病院総務課人事研修係
--

(6) 流行感染症等に関する選考試験受験時の注意事項

- 選考日当日は感染予防のため、ご自身で準備いただいたマスクの着用をお願いします。なお、面接及び本人確認のための写真照合の際には係員の指示に従い、マスクは一時的に外していただきます。
- 選考日当日は検温を行う等、ご自身で体調の確認を行った上で来場してください。
- 感染状況の変化により選考試験が中止・変更される場合には、当院ホームページに掲載しますので、随時ご確認ください。

5 身分及び処遇等

- (1) 身分 会計年度任用職員
- (2) 報酬 当直手当，時間外手当等を含めた概算
1年次年収：約576万円，2年次年収：約720万円
- (3) 保険 (1年次) 仙台市職員共済組合，厚生年金保険，雇用保険，労災保険
(2年次) 仙台市職員共済組合，雇用保険，地公災補償基金
- (4) 医賠償 病院加入：あり 個人加入：任意
- (5) 宿舎 敷地内に併設
 - ・部屋数：40室（全て単身者用）
 - ・間取等：ワンルーム 26.2 m²（居住スペースは 12.6 m²程度）
 - ・使用料：15,000円／月
- (6) 当直 4～6回／月 ※長期連休、年末年始休暇については当番日が増えるため、
従事回数は通常月より多くなる場合があります。
- (7) その他
 - ・1人1台PC貸与（初期臨床研修期間のみ）
 - ・UpToDate，New England Journal 等閲覧可能
 - ・院外でのBLS，ACLS，PTLS，JATEC，PALS 受講料補助制度あり
 - ・学会への参加費用支給あり
 - ・当直の翌勤務日は9時30分までに退勤する。



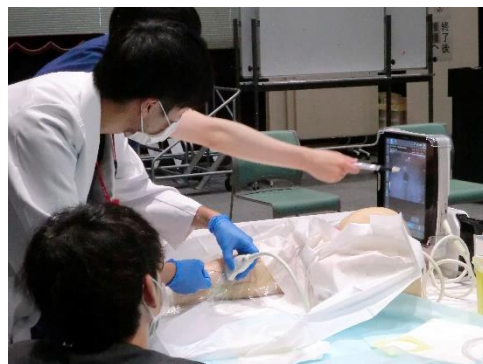
臨床研究発表



CVCハンズオンセミナー



UNM Simulation Lecture



PICC ハンズオンセミナー



お待ちしております！





<応募手続その他応募に関する問い合わせ先>

〒982-8502

仙台市太白区あすと長町一丁目1番1号

仙台市立病院経営管理部総務課人事研修係

(初期臨床研修担当)

電話：022-308-7111 (内線：2116)

FAX：022-308-7153