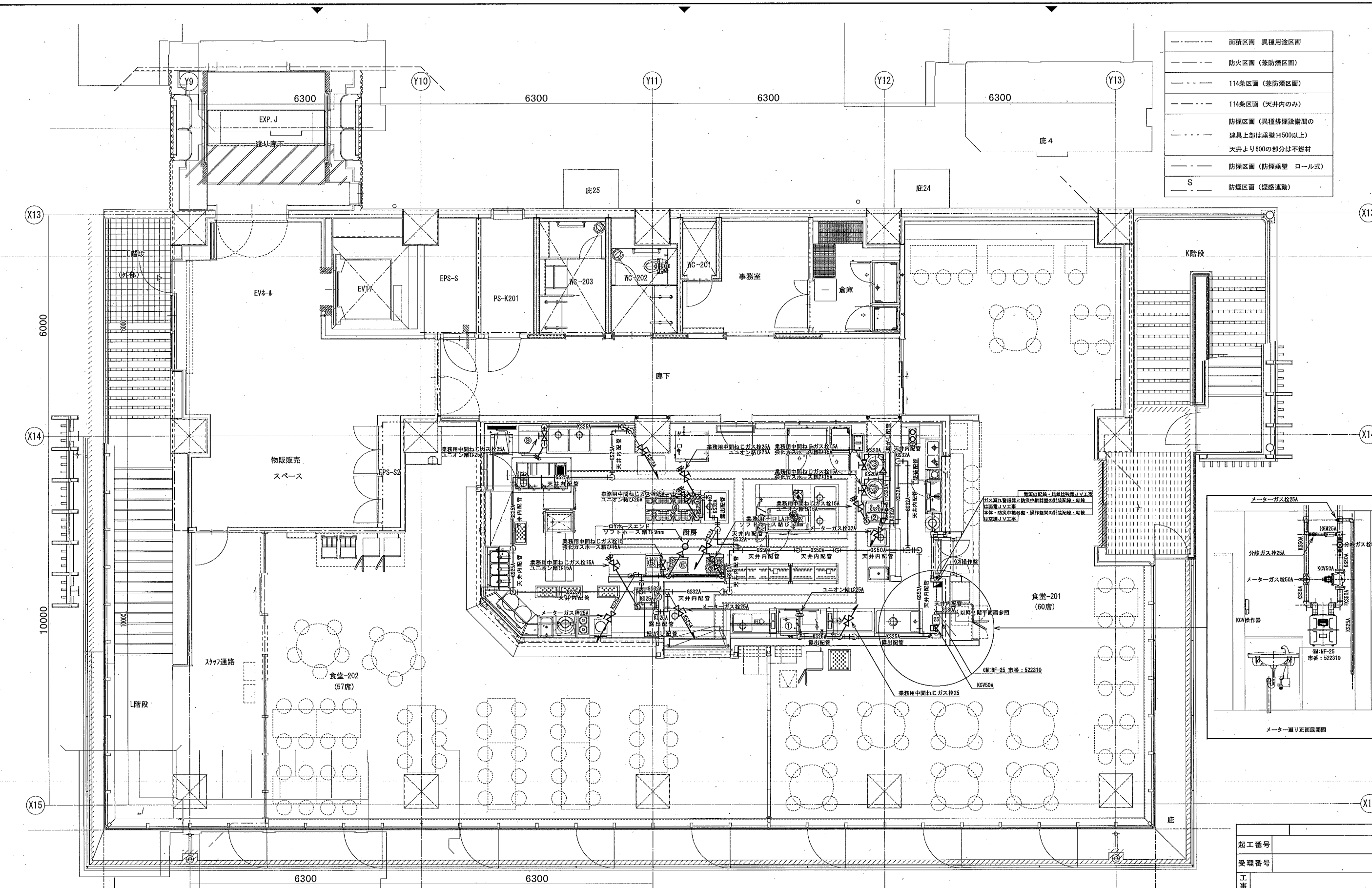


-----	面積区分 異種用途区分
-----	防火区分 (兼防煙区分)
-----	114条区分 (兼防煙区分)
-----	114条区分 (天井内のみ)
-----	防煙区分 (異種排煙設備間の 建具上部は重量H500以上) 天井より600の部分是不燃材
-----	防煙区分 (防煙重壁 ロール式)
S	防煙区分 (煙感連動)



機器表

機器No.	ガス機器	メーカー	型式	ガス消費量	製造年月	接続具	台数
①	ガスブースター	アタム技研(株)	NB-S62B	66.3kW	14.02	業務用中間ねじガス栓25A+ユニオン25A	1台
②	ゆで調理器	(株)マルゼン	MBF-066C	23.3kW	14.04	業務用中間ねじガス栓15A+ユニオン15A	2台
③	ローレンジ	(株)マルゼン	ML0-067B	20.9kW	13.07	業務用中間ねじガス栓15A+強化ガスホース15A	2台
④	ガステーブル	(株)マルゼン	RGF-159W(特)	80.2kW	14.02	業務用中間ねじガス栓25A+ユニオン25A	1台
⑤	フライヤー	(株)マルゼン	MBF-C18J	8.72kW	14.01	業務用中間ねじガス栓15A+強化ガスホース15A	1台
⑥	焼物器	リンナイ(株)	RGF-435V	5.70kW	14.02	一口Vホースエンド+ソフトホース3mm	1台
⑦	ガスコンロ	オザキ(株)	OZK4II	12.0kW	14.03	業務用一口L.Aホース+ソフトホース13mm	1台
⑧	自動放散器	(株)マルゼン	MRC-CX3C	27.9kW	14.04	業務用中間ねじガス栓25A+ユニオン25A	1台

厚生棟2階厨房詳細図 S=1/50

起工番号	
受理番号	
工事名	
建物の名称	仙台市立病院
建物の番号	
図名	厚生棟2階厨房詳細図
縮尺	1/50
製図者	
検査者	
設計	
監督	
竣工	